

✓ 사업구분 자 체
✓ 사업기간 단 기

✓ 예산구분 예 산
✓ 신규여부 신 규

❖ 사업목표(추진방향)

반려견과 사람이 어울릴 수 있는 반려동물 놀이터의 개장(운영)을 통해
건전한 반려견 문화정착 및 구민의 반려동물 문화시설 확충수요에 부응

❖ 사업개요

- 위 치 : 명지동 일원 * 반려동물 양육인구가 집중된 지역 인근 설치
- 사업규모 : 2개소(445m²)
- 놀이공간, 이동식 펜스, 어질리티 시설, 휴게공간, 안내판 등
- 사업기간 : 2022년 ~ 2023년

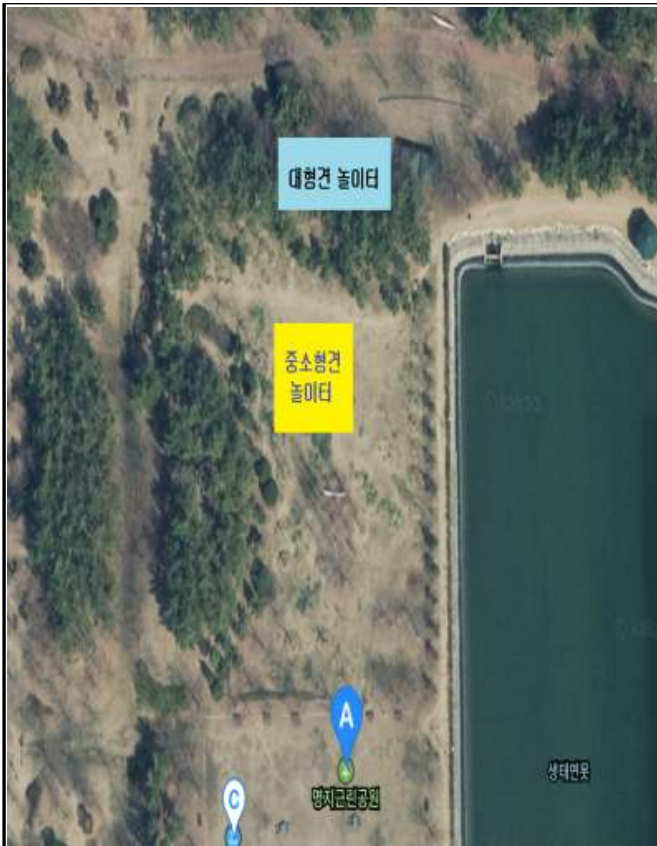
❖ 확인지표 : 반려견 놀이터 준공

❖ 재원조달 계획

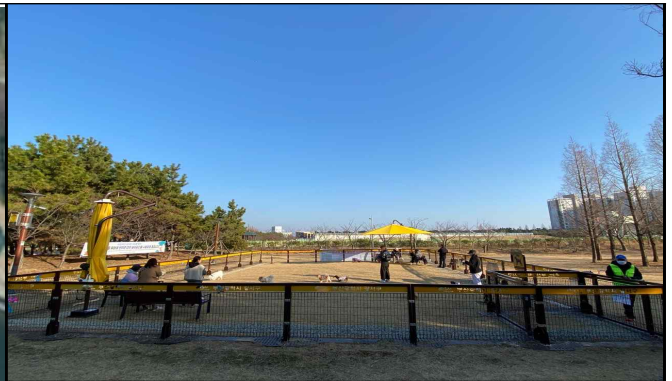
(단위 : 백만원)

구 분	계	2022년	2023년	2024년	2025년	2026년
계	219	19	200	-	-	-
국 비	-	-	-	-	-	-
시 비	-	-	-	-	-	-
구 비	219	19	200	-	-	-
기 타	-	-	-	-	-	-

❖ 위치도 및 현장사진(명지근린공원 내)



위치도



① 중·소형견용 놀이터



② 대형견용 놀이터